



Imagination At Work





G 3

Making things that has continued since 1938. With further innovation to the world to the future from now on

1938年以来続くイケの“ものづくり”
さらなるイノベーションで、世界へ未来へこれからも

MISSION STATEMENT

社是

温故知新「故きを温ねて新しきを知る」

Consult the past to learn about the future."He that would know what shall be must consider what has been"

MANAGEMENT PHILOSOPHY

経営理念

全従業員の物心両面の幸福を追求すると同時に、
人類、社会の進歩発展に貢献すること。

At the same time as we pursue the happiness of all the employees in both practical and emotional terms,
IKE contributes to the progress and development of humankind and society.

GREETINGS

ごあいさつ

思いもつかない時代が来る、企業は改革し続けなければ現状すら維持できない。
改革を断行する強い意志で社員とともに、短期的な業績の悪化も恐れず
大きな決断を行い、過去にとらわれず、走りながら考え、次々と生まれる課題を、
迅速、的確に取り組んでいきます。
会社をどうしたいのか、そのために何をすべきで何を切り落とすのかルールを
つくり、本当に必要とあればそのルールも自ら破る勇気と取組みます。
創業者をしのぐほどの“爆発力”と“変革力”でおもしろおかしく挑戦し、我々が
好きで得意なことをトコトンやる。イヤだと思ふことはやめる。そして1人でも
多くの人を幸せにしていきたいと思います。

An unimaginable age is coming. Companies need constant reformation, if not we can't
keep going. We are going to address the day-to-day challenges quickly and
accurately. We must make a big decision with our workers even when we may have a
temporary decline of business performance. We keep going fearlessly without being
stuck in the past.
We will make certain rules for making our company what we want it to be and
we will decide what to do to make it happen. But if it's necessary we must have
courage and be determined to break the rules ourselves.
We will challenge to do what we like to do and what we are good at with more
explosive power and more transforming power than our founder. Also we will
enjoy doing what we do and keep doing it till we are satisfied. We will stop
doing what we don't like. We try to make as many people as possible happy.



代表取締役 池 竜太郎
President Ryutaro Ike

PRODUCTS

Ike's manufacturing
"monozukuri" can help
you further increase
your corporate value.

イケの“ものづくり”が
さらなる向上に貢献します

機械加工の専門メーカーとしてのこだわり

アルミ製品の加工を得意とするイケでは、“効率よく製品を生み出す”、そこには様々な要素があり、設備の特化もそのひとつと考えてきました。設備と製品の組合せを追求し、次世代に向けて私たちはスマートファクトリー化へ挑戦していきます。

Commitment of machine manufacturing as a professional maker

We are good at processing aluminum products and we produce them efficiently. To do so there are various elements and one of them is our facilities. We seek after the best combination of facilities and products which is called "Smart Factory". We challenge to make our factory more efficient for the next generation.



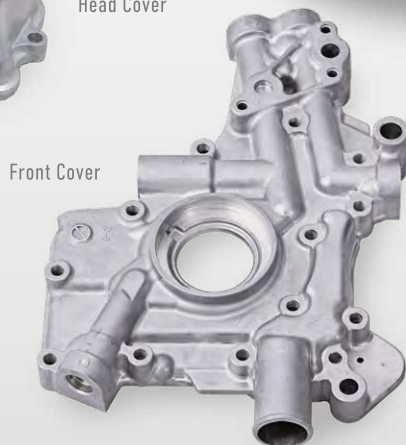
Gear Case Series V3



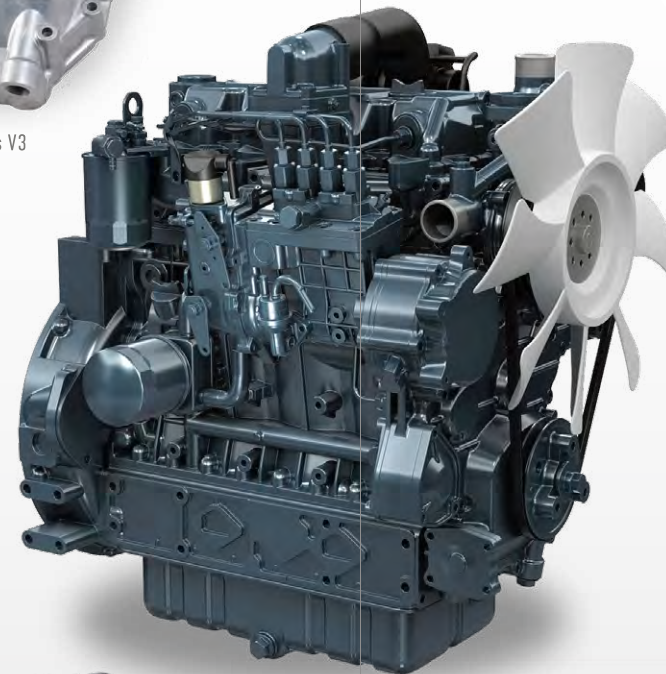
Gear Case Series Super Mini



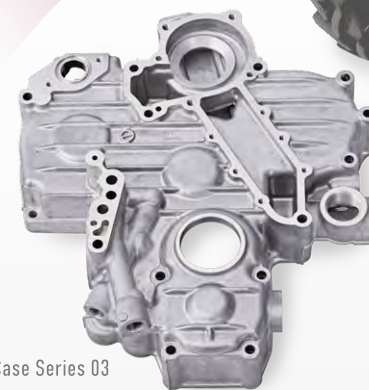
Head Cover



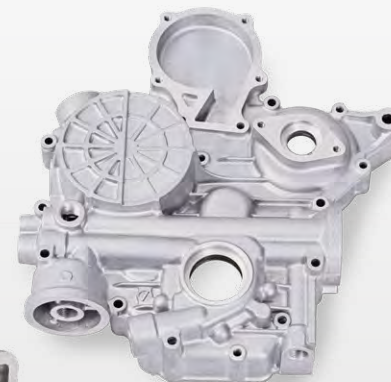
Front Cover



Housing(Injection Pump)



Gear Case Series 03



Gear Case Series 05



Agricultural Machine

現場生まれのリークテスター

改善を繰り返し、生産現場ならではの精度と工夫が盛り込まれています。そんなイケのノウハウを惜しみなくご提供します。

Leak tester produced on the manufacturing floor

We keep improving and making products with high precision and ingenuity. We offer our "Know-How" generously.



FACTORY

We can do something if it helps somebody.

誰かのためなら何かができる

Engineering

生産技術

できなかった事ができたときの感動が生産技術職の醍醐味。
様々な視点で生産ラインをサポートしています。

What a real joy it is when we can make what we couldn't
before. We support the production line in various ways.

Machining

機械加工

向上し続ける品質と加工スピード。終わりのない変化に柔軟
に对应していく。イケはそんな力強い現場を目指しています。

We make the quality getting better and better and the speed of
processing faster and faster. We flexibly manage the changes
that never end. We try to make our factory powerful to do so.

Assembly

組立

やりがいと楽しみが両立した職場。自動化が進む中、ヒトの
感覚が最も必要とされる作業と考え、活動しています。

We do work that is rewarding and enjoyable. Things have
become automated more and more now, but we think the sense
of human beings is the most valuable and that's how we work.

Production management

生産管理

最適なヒト・設備・時間の組合せを追求する生産現場の司令
塔。IoTの活用で、あらゆるデータを各部門に展開しています。

This is our command tower. It pursues the best
combination of the workers, facilities and timing. We share
data to each department using IoT(Internet of Things).

Quality assurance

品質保証

測定業務をただ行うのではなく、製品をつくる工程の設備、ヒトの
能力を監査する権限を与えられ、品質の確保に取り組んでいます。

We not only do measurement work, but also keep good
quality. We have an authority to evaluate workers ability,
manufacturing process and facilities.

OVER SEAS 
IKE (THAILAND) CO.,LTD.

Making machines and parts together.
To make a better future
with these two technologies.

機械づくりと部品づくり
2つの技術で共に未来へ

Machine & Device Division

機械装置製作部門

アジアの"ものづくり"を支え続けるために
機械装置製作部門では、最新の技術で「使える装置」「役立つ機械」を
お届けし、量産加工部門では、生産技術力を活かし新しい加工のかたちを
追求しています。
To keep supporting manufacturing in Asia
We offer "usable devices" and "useful machines" with the newest technology
in the machine production department. We search for newer process ways
with our product technology in the mass production department.

量産加工部門

Mass production Division

Design

Machining

Electronics

Assembly

Test run

Production Management

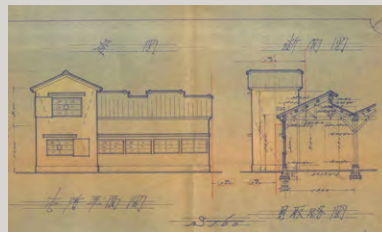
Machining

Assembly

Quality Assurance

HISTORY

先人の選択が現在をつくり、私たちが未来を築きます
Former workers' choices made the present, we make the future.

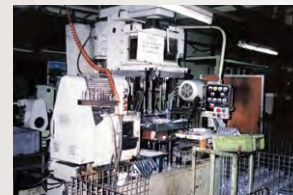
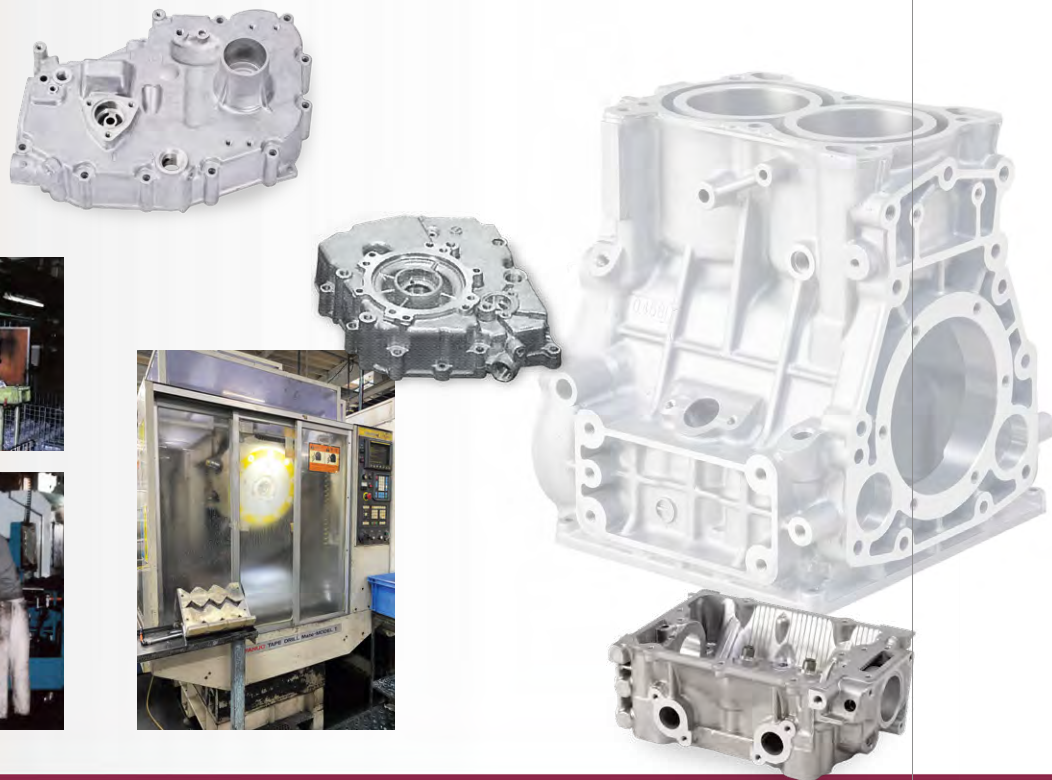


1938 (S13)

大阪府大阪市港区に創業
Established in Minato-ku Osaka city Osaka



創業者 池 甚九郎 Founder Mr. Jinkuro Ike



1940

第二次世界大戦終結
The end of World War II

1950

朝鮮特需・高度経済成長
Korea demands special procurements/
Rapid economic growth

1960

東京オリンピック
Tokyo Olympics

1970

大阪万国博覧会/石油危機
Osaka Expo/Oil Shock

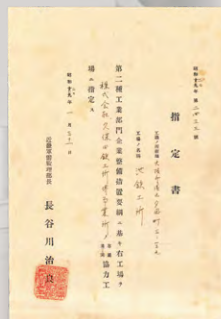
1980

プラザ合意・グローバル経済化
Plaza Accord/Economic globalization

1990

1945 (S20)

戦火にて焼失
大阪府岸和田市岡山町に移転
Moved to Okayama-cho Kishiwada city Osaka due to war damage



軍需協力工場に指定
Designated a subcontract
Military factory

1949 (S24)

大阪府堺市堺区新在家町に移転
Moved to Shinzaike-cho Sakai-ku
Sakai city Osaka



1961 (S41)

国内事業拡大
Expansion of business
partners in domestic
programs



1968 (S43)

池鉄工株式会社 に社名変更
Changed name to IKE TEKKO CO.,LTD.



1984 (S59)

設備輸出開始
Started exporting equipments



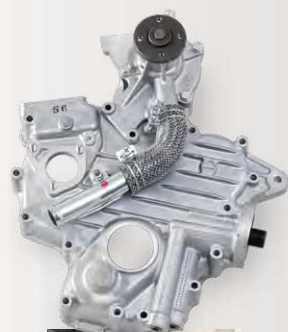
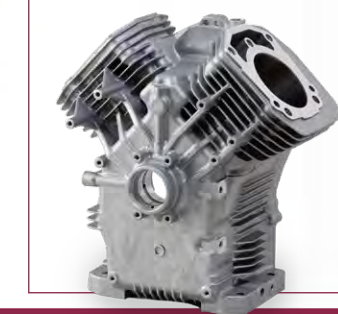
2004 (H16)

岸和田工場 稼働
Began operating of Kishiwada factory



2010 (H22)

大阪府泉北郡忠岡町に統合移転
Factories merged and relocated to Tadaoka-cho Senboku-gun Osaka



2012 (H24)

ISO 9001取得
Acquisition of ISO 9001:certification



2019 (R1) /2020 (R2)

株式会社イケ に社名変更
大阪府岸和田市岸の丘町に移転
Changed name to IKE CO.,LTD.
Moved to Kishinooka-cho Kishiwada city Osaka

バブル経済崩壊・アジア通貨危機
Bubble economy collapse/Asian currency crises

2000

1997 (H9)

IKE TEKKO (THAILAND) CO.,LTD. 設立
YAMAZAKI-IKE (THAILAND) CO.,LTD. 設立
IKE TEKKO (THAILAND) CO.,LTD and
YAMAZAKI-IKE (THAILAND) CO.,LTD. Established in Thailand.



リーマンショック
Lehman shock

2005 (H27)

YAMAZAKI-IKE (THAILAND) の事業を吸収
Absorbed and merged YAMAZAKI-IKE (THAILAND) CO.,LTD.
business



2010



COVID-19流行
COVID-19 pandemic

2020

東京オリンピック
Tokyo Olympics

2019 (H31)

IKE (THAILAND) CO.LTD に社名変更及び移転
Changed name to IKE (THAILAND) CO.,LTD. and
Moved to Bangsaothong Samutprakarn

